

# TE1530 Miniatuur thermokoppel chassisdeel met montageklem

## Toepassing

<b>Connector panel</b>	Thermokoppel en Pt100 circuits
<b>Contacten</b>	Veerbelaste thermokoppel contacten
<b>Materialen</b>	Glas gevuld thermoplastische lichaam met originele thermokoppel materiaal contacten

## Temperatuurbereik

<b>Temperatuurgrens</b>	Maximaal 200°C
-------------------------	----------------

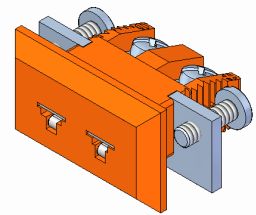
## Constructie

<b>Body</b>	Glasgevuld thermoplastisch materiaal
<b>Ontwerp</b>	Roestvrijstalen klem
<b>Gegoten isolatieschotten</b>	Voorkomen kortsluiting

## Draad afmeting

<b>Accepteert draden</b>	Vanaf 0,002 mm tot 0,6 mm.
<b>Uitvoering / Aansluiting</b>	Eenvoudige draad verbinding via sandwich constructie

## Kleurcode

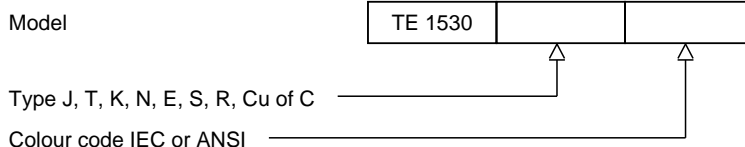


Thermocouple type	T/C Type Code	ANSI Color Code	IEC Color Code
Iron Constantan	J	Black	Black
Copper Constantan	T	Blue	Brown
Chromel Alumel (NiCr-Ni)	K	Yellow	Green
Nicrosil Nisil	N	Orange	Pink
Chromel Constantan	E	Violet	Violet
Platinum 10% Rhodium	S	Green	Orange
Platinum 13% Rhodium	R	Green	Orange
Uncompensated *	Cu	White	White
Tungsten Rhenium	C	Brown	-

\* For Pt.6%Rh. / Pt.30%Rh. B type thermocouple and Pt100 sensors

## Ordering code

\*This datasheet is purely indicative, build-up of model code may vary from this datasheet.



H9-2Rev.0 7/07